



## **KURZANLEITUNG: SORTIEREN VON TV-KANÄLEN MIT DEM CHANNEL-LIST-PC-EDITOR**

---

DIE KURZANLEITUNG BESCHREIBT, WIE SIE UNTER VERWENDUNG EINES CHANNEL-LIST-PC-EDITORS IHRE TV-KANÄLE KOMFORTABEL AM PC SORTIEREN KÖNNEN.

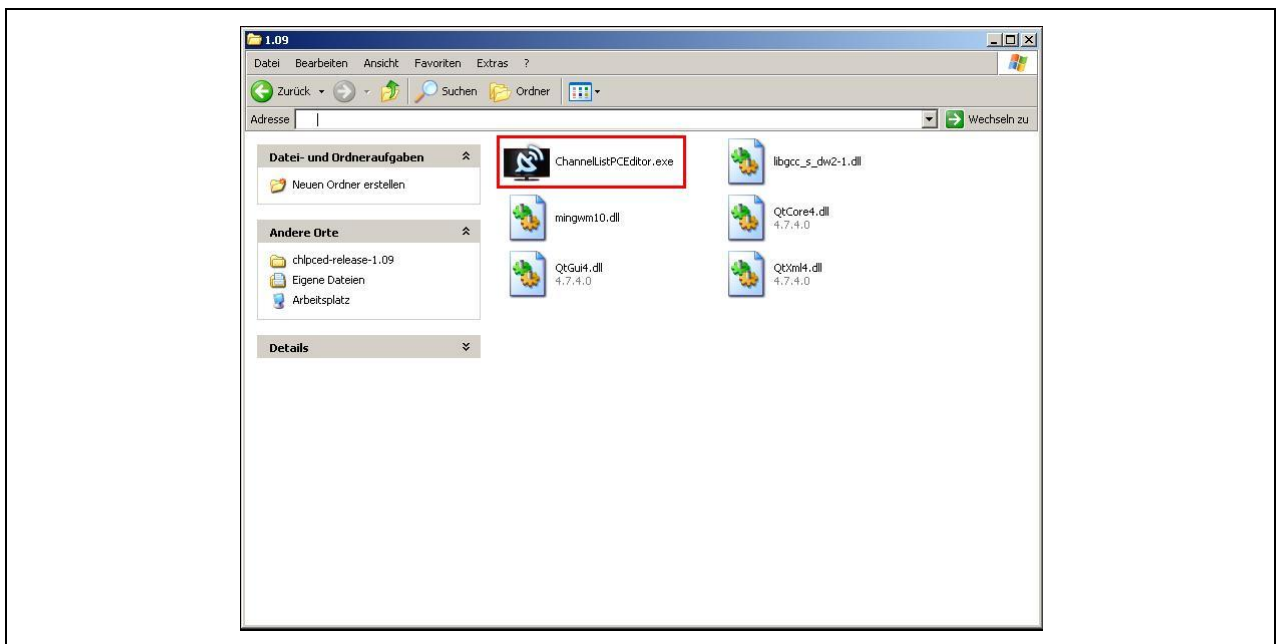
## 1 SENDERLISTE AUF EINEN USB-STICK KOPIEREN

Bitte schalten Sie zunächst das TV-Gerät ein. Drücken Sie anschließend auf Ihrer Fernbedienung die „Menü-Taste“ und wählen Sie „Sender“ aus. Bestätigen Sie die Auswahl mit der „Eingabe-Taste“. Anschließend wählen Sie bitte „Senderliste übertrag.“ aus und bestätigen die Auswahl erneut mit der „Eingabe-Taste“. Bei der Pin-Abfrage geben Sie bitte 4-mal „0“ ein.

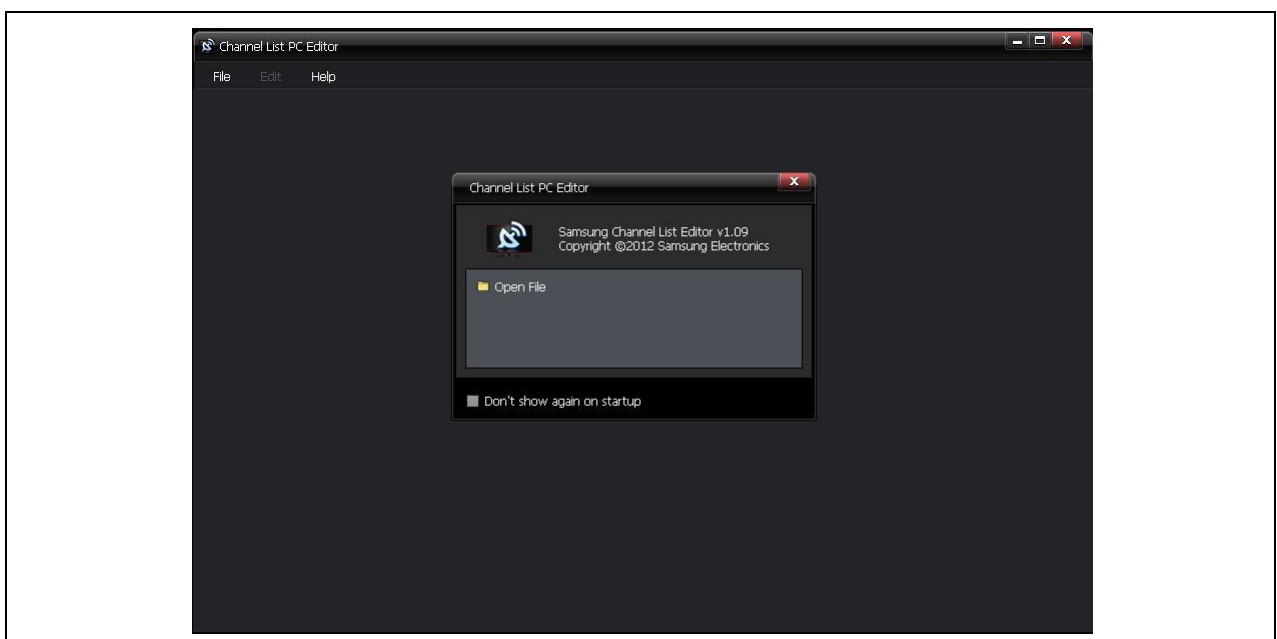
Nun wählen Sie die Auswahl „Auf USB exportieren“ und bestätigen dies mit der „Eingabe-Taste“.

Bitte schließen Sie den USB-Stick nun an den PC/Laptop an.

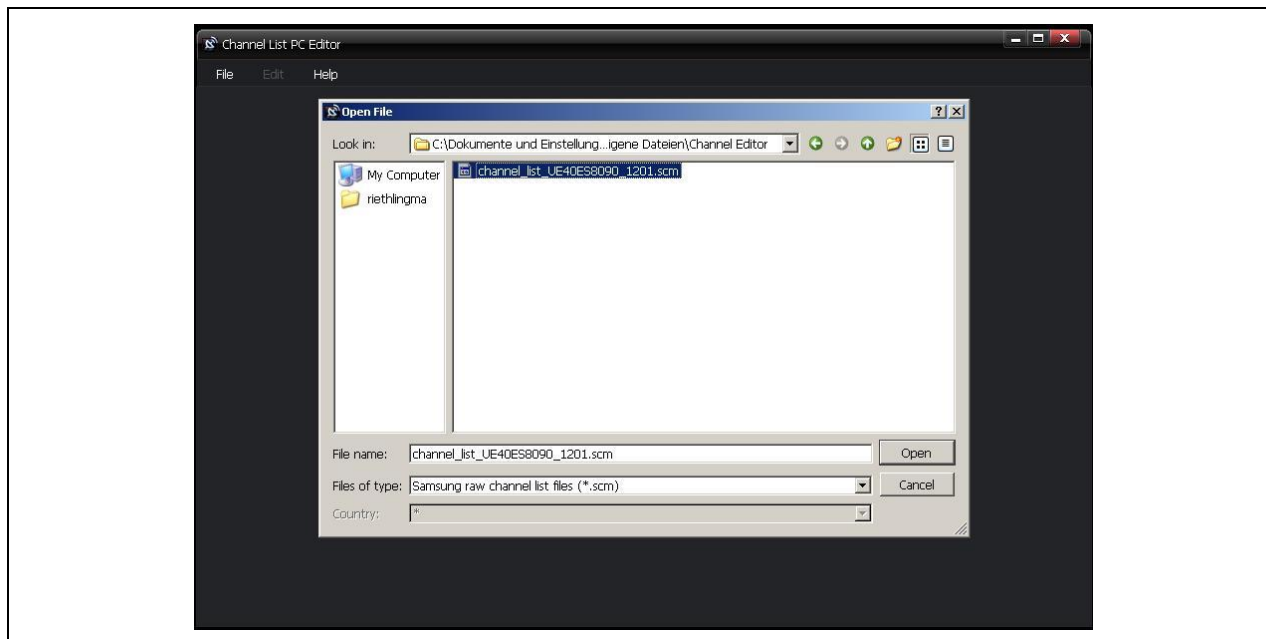
## 2 ARBEITEN MIT DEM EDITOR



Öffnen Sie die Datei: „ChannelListPCEditor.exe“ mit einem Doppelklick.

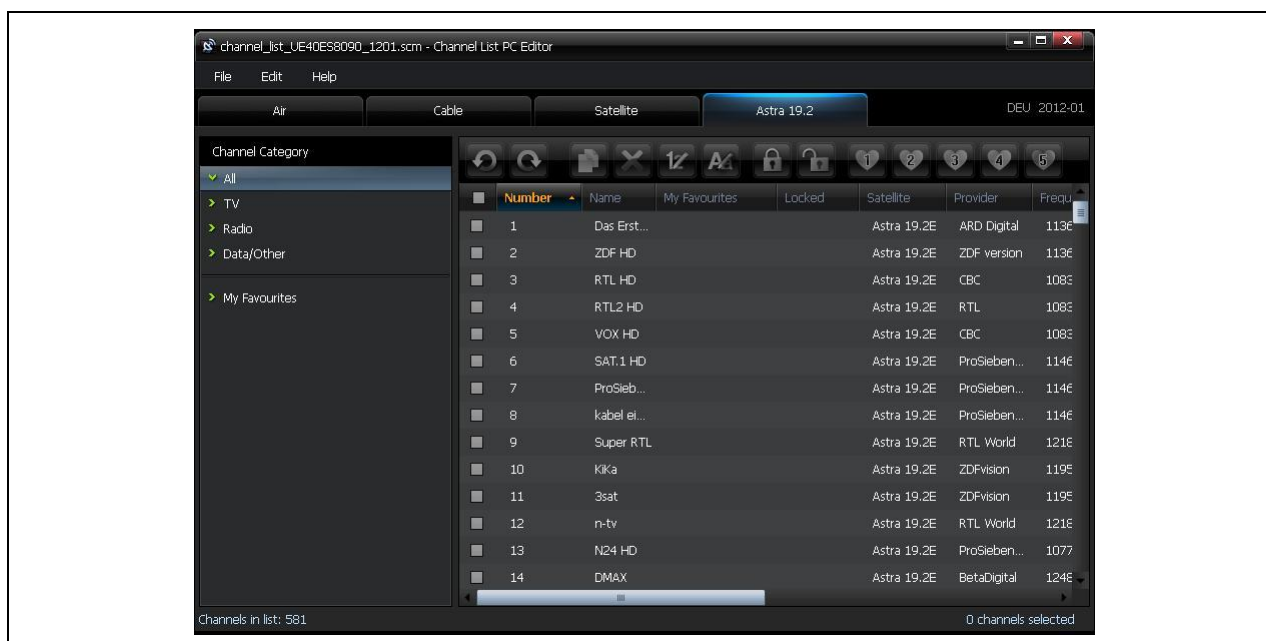


Öffnen Sie nun die Datei mit dem Namen „xxx.scm“ vom USB-Stick.

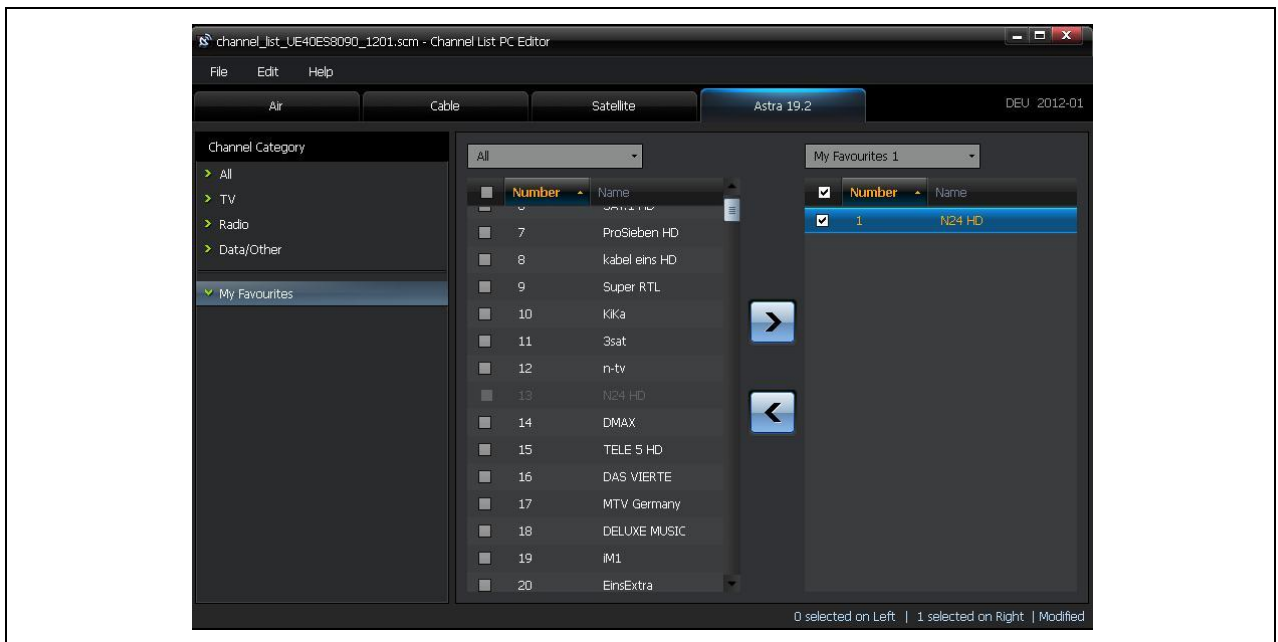


Wählen Sie in den oberen Reitern den Empfangsweg aus (Air, Cable, Satellite; Astra 19.2).

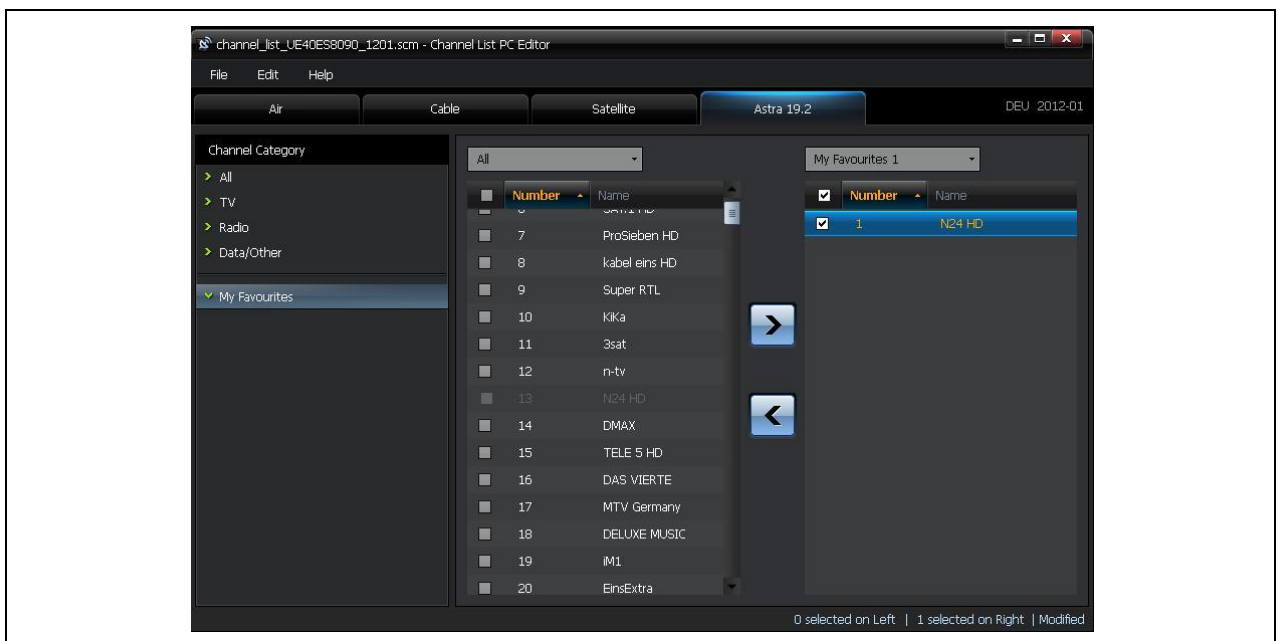
Es erscheint die vom TV importierte Senderliste.



Die Sender können nun verschoben, gelöscht oder als Favoriten (My Favourites) angelegt werden. Nutzen Sie hierfür die rechte Maustaste oder das Menü.



Speichern Sie abschließend die Senderliste auf Ihrem USB-Stick.



### 3 NEUE SENDERLISTE IM TV-GERÄT SPEICHERN

Drücken Sie erneut auf Ihrer Fernbedienung die „Menü-Taste“ und wählen Sie „Sender“ aus. Bestätigen Sie die Auswahl mit der „Eingabe-Taste“. Anschließend wählen Sie bitte „Senderliste übertrag.“ aus und bestätigen die Auswahl mit der „Eingabe-Taste“. Bei der Pin-Abfrage geben Sie bitte wieder 4-mal „0“ ein.

Wählen Sie nun die Auswahl „Von USB importieren“ und bestätigen diese mit der „Eingabe-Taste“.

Nach dem die neue Senderliste importiert wurde, schaltet sich Ihr TV-Gerät für kurze Zeit aus. Nun haben Sie Ihre Senderliste erfolgreich gespeichert und können diese verwenden.

**Kunden-Support**

Sollten die oben beschriebenen Schritte nicht erfolgreich sein, kontaktieren Sie bitte unsere Hotline unter 01805 SAMSUNG (01805 7267864)\*.

Damit Ihnen unsere Techniker schnell weiterhelfen können, halten Sie bitte Ihr Samsung Gerät und Ihre Kundennummer während des Gesprächs bereit.

\*(0,14 €/Min. aus dem dt. Festnetz, aus dem Mobilfunk max. 0,42 €/Min.)